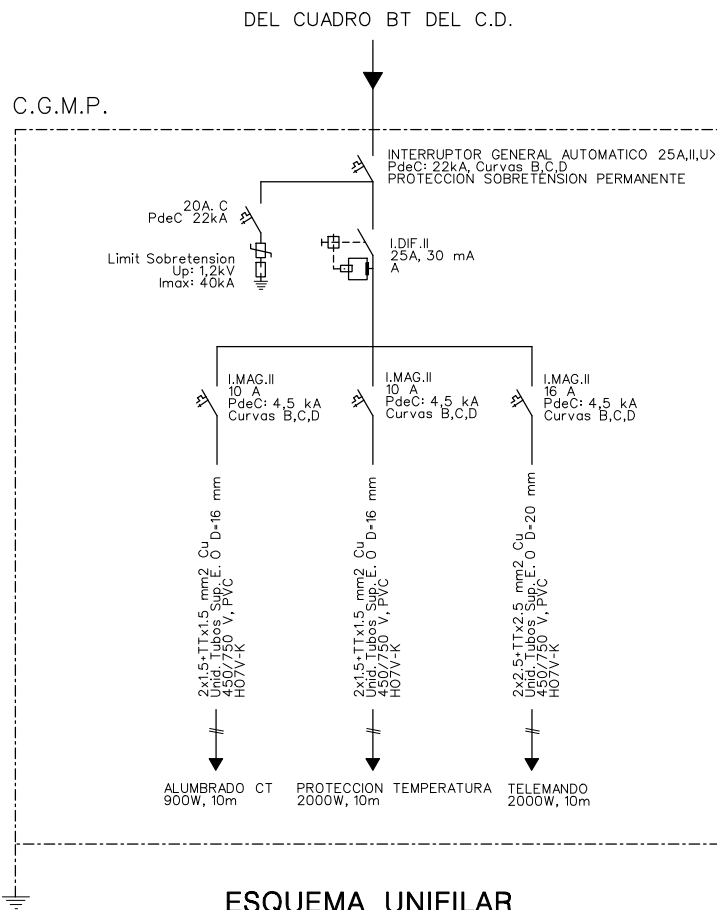


- ① CUADRO GENERAL DE MANDO Y PROTECCION
- ② INTERRUPTOR UNIPOLAR DE 10 A. MONTADO EN CAJA DE SUPERFICIE ESTANCA
- ③ CAJA DERIVACION DE P.V.C. ESTANCA DE 100x100x50 mm.
- ④ LUMINARIA LED ESTANCA 2x18 W ADOSADA A PARAMENTO VERTICAL

NOTA:
TODA LA INSTALACION SE REALIZARA BAJO TUBO RIGIDO DE P.V.C.

ESQUEMA CIRCUITO AUXILIAR



ESQUEMA UNIFILAR



Suministradora Eléctrica de Cádiz S.A.
Avda. Maria Auxiliadora n.4 C.P. 11.009 - Cádiz

Tel.: 956 071 115
Fax: 956 071 106
www.electricadecadiz.es
dtecnica@electricadecadiz.es

PLANO DE:

FECHA:

SERVICIOS AUXILIARES PARA CENTRO DE DISTRIBUCION

ABRIL 2025

ESCALA:

S/E